

GENERADOR DE 100 kW A DIESEL

M.O.P.E.S.A. MOTORES POWER S.A.

Planta eléctrica de 100 kW (150 BHP) Modelo M1157.

La planta eléctrica ECONODIESEL de 100 KW funciona como planta de transferencia manual o automática, equipada con un tablero multifuncional; así como con un generador síncrono y reguladores eléctricos de tensión analógicos de alta confiabilidad.

Base patín tanque de 257 litros.

Base patín estructural (opcional)



SERVICIO POST-VENTA

- RESPALDO
- SERVICIO
- REFACCIONES
- GARANTÍA
- ASISTENCIA TÉCNICA

| PLANTA | ELECTRICA | 100 kW | M1157 |
|------------|-----------|--------|-------|
| OPERACIÓN | kVA | kW | BHP |
| EMERGENCIA | 143.75 | 115 | 150 |
| CONTINUO | 122 | 98 | 131.4 |

econopower ^(MR)

ESPECIFICACIONES DEL MOTOR

M.O.P.E.S.A. MOTORES POWER S.A.

| DATOS TÉCNICOS | |
|-------------------|-------------------|
| POTENCIA NOMINAL | 100 KW 150 BHP |
| COMBUSTIBLE | DIESEL |
| MODELO | LOVOL |
| TIPO DE MOTOR | 1006 TG |
| RPM | 1800 RPM |
| TIPO DE INYECCIÓN | DIRECTA |
| TIPO DE | TURBO CARGADA |
| CILINDROS | 6 EN LÍNEA |
| DIMENSIONES | 100 X 127 mm |
| CILINDRADA | 6.0 |

| DATOS TÉCNICOS | |
|-------------------------|------------------------------|
| ACEITE DE MOTOR | SAE-150W-40 API-CI-4/SL |
| RELACIÓN DE COMPRESIÓN | 16:1 |
| CONSUMO DE | 24.9 L/ hr. |
| REFRIGERANTE | 33 L |
| FILTRO DE AIRE | TIPO SECO |
| TAMAÑO DE LA CORAZA | SAE 3 |
| BATERÍA | 1 BATERÍA DE 12 VOLTS |
| SISTEMA DE ENFRIAMIENTO | 50% AGUA 50% REFRIGERANTE |





mopesa

www.mopesa.com.mx
100 kW a Diésel

ESPECIFICACIONES DEL GENERADOR

M.O.P.E.S.A. MOTORES POWER S.A.

| DATOS TÉCNICOS | |
|------------------------------|---|
| MODELO | GT10250SI10AS |
| SERVICIO STAND BY | 115 kW / 143.8 kVA |
| SERVICIO CONTINUO | 98 kW / 122 kVA |
| TENSIÓN | 220 A 440 VOLTS |
| FACTOR DE POTENCIA | 0.8 COS PHI |
| FRECUENCIA | 60 HZ |
| BRIDA | SAE 3 |
| NO. TERMINALES DEL GENERADOR | 12 CABLES 4 POLOS |
| TIPO DE AISLAMIENTO | CLASE H |
| TIPO DE EXITACIÓN | GENERADOR SIN ECOBILLAS CON BOBINA AUXILIAR |
| TIPO DE REFRIGERACIÓN | ABIERTO AUTOVENTILADO |
| TIPO DE CARCASA | IEC-20-CARCASA-200 |
| REGULACIÓN DE TENSIÓN | ELECTRÓNICO |
| AMPERAJE | 220 V— 328.05 AMP 440 V—164.02 AMP |



PANEL DE CONTROL

M.O.P.E.S.A. MOTORES POWER S.A.

VERSIÓN MANUAL MÓDULO DEEP SEA 7320.

Es un módulo de control de fallo de red adecuado para una amplia variedad de generadores eléctricos.

- Incluye puerto USB para configuración vía PC.
- 4 Entradas configurables.
- Monitoreo de red.
- Monitoreo de carga / generador kW, kV, A, kVA, FP.
- 4 Entradas digitales configurables.
- 3 Alarmas de mantenimiento de motor.
- Protección de velocidad del motor.
- Contador de horas del motor.
- Registro de eventos (50).
- Monitoreo monofásico o trifásico.



PANEL DE CONTROL ANALÓGICO (OPCIONAL)

M.O.P.E.S.A. MOTORES POWER S.A.

VERSIÓN MANUAL TABLERO ANALÓGICO .

Es un modulo de control analógico.

- Voltímetro.
- Amperímetro.
- Frecuencímetro.
- Tacómetro RPM del motor.
- Termómetro de temperatura del refrigerante del motor.
- Amperímetro carga del motor.
- Horometro.
- Llave de encendido.
- Botón de paro.
- Botón de bujía precalentadora (presionar al momento del encendido).
- Interruptor de precalentamiento y carga.
- Botón de relevador de paro de emergencia.
- Selector de fases del generador.
- Interruptor termomagnético.



PANEL DE CONTROL AUTÓMATICO (OPCIONAL)

M.O.P.E.S.A. MOTORES POWER S.A.

Las plantas eléctricas de transferencia automática o de emergencia incluyen un tablero de control diseñado para la automatización de la operación de la planta, medición de parámetros críticos, arranque y paro, así como el manejo de transferencia de carga.

PRINCIPALES FUNCIONES.

- Monitoreo de voltaje en línea de suministro normal.
- Arranque de grupo electrógeno.
- Transferencia y retransferencia de carga.
- Medición de voltaje.
- Presión de temperatura.
- Secuencia de fase en suministro normal de emergencia.
- Protección por falla en emergencia baja presión de aceite y alta temperatura de agua.
- Sobrecarga.
- Cargador de batería marca Deep Sea.

Gabinete: Marca Himel by Schneider Electronic con dimensiones de acuerdo al requerimiento.

Protección: Contactores ABB con capacidades de acuerdo al requerimiento.



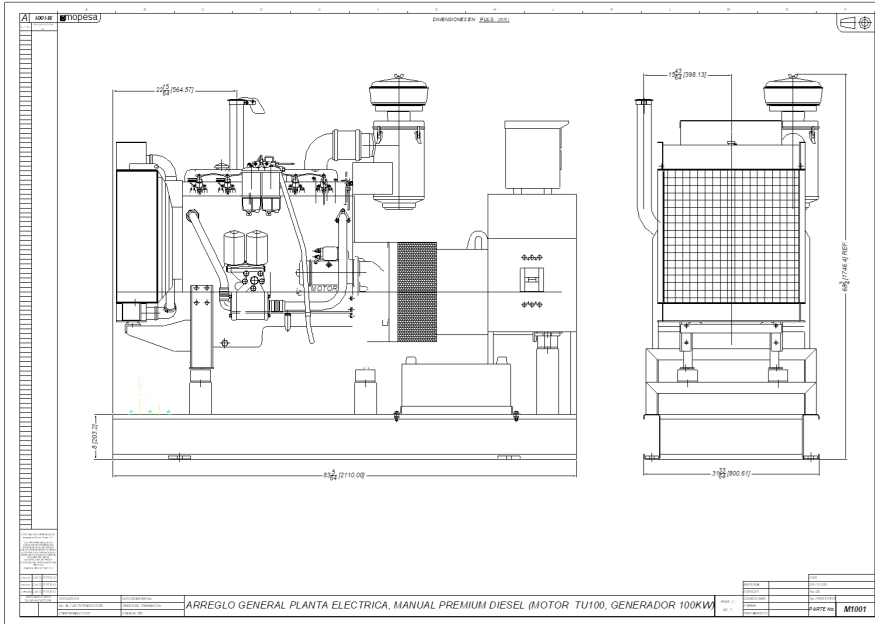


mopesa

www.mopesa.com.mx
100 kW a Diésel

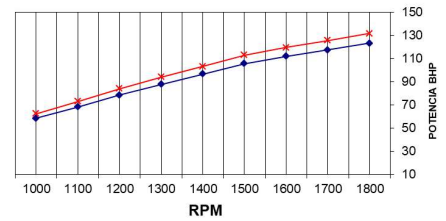
DIMENSIONES

M.O.P.E.S.A. MOTORES POWER S.A.



| DIMENSIONES | |
|---------------|-------------|
| LARGO | 2.10 METROS |
| ALTO | 1.74 METROS |
| ANCHO | 1.0 METROS |
| PESO ESTIMADO | 1200 KG. |

CURVA DE POTENCIA 1006TG



INFO DE CONTACTO

Francisco Godwalt # 109. Colonia Santa Cruz Atzacapotzaltongo. Toluca, Edo. de México.

TELEFONO: (722) 272 4518

CORREO: motores@mopesa.com.mx; ventasmotors@mopesa.com.mx

econodiesel®

econopower®

